

TACMINA



4つの試薬で広がる用途
指一本で正確測定

デジタル残留塩素テスター

DCTシリーズ



標準型 DCT-01

食品工場に



0.00~5.00mg/Lまで

水道水に



正確測定

プールに



全塩素も

浴場に



45℃まで対応

温泉に

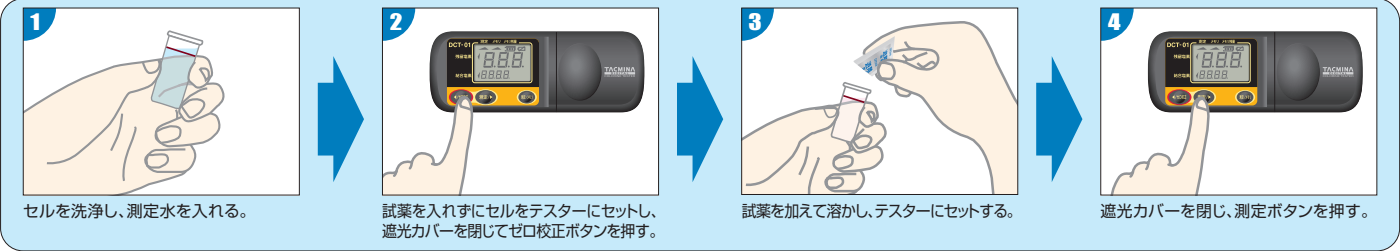


硬水も

■特長

- 一台で遊離塩素・全塩素濃度を正確測定
- 0.00 ~ 5.00 mg/Lまで0.01mg/L単位で測定
- セルや水の汚れに強い2波長吸光光度法
- ボタン一つでゼロ校正もワンタッチ
- 結合塩素検知機能付(遊離塩素測定時)
- 「温泉用DPD試薬」で硬水の測定も可能。
- メモリ機能付(99件分の測定値を記録)
- 水がかかっても安心の防水仕様(IEC規格: IP65相当)
- バックライト付ワイド液晶デジタル画面

■操作手順



■仕様

型 式	DCT-01
測 定 対 象	水道水、プール水、受水槽、温泉・浴場水、食品・化学工場用水など
測 定 項 目	遊離塩素、全塩素
測 定 原 理	DPD試薬による吸光光度法(2波長式)
測 定 範 囲*1	0.00 ~ 5.00mg/L
表 示 分 解 能	小数点以下2桁(0.01mg/L)
測 定 時 間	約15秒*2
光 源	2色LED(緑/赤)
電 源	単4アルカリ乾電池4本(測定のみ約1,000回可能)
繰 り 返 し 性*3	±0.02mg/L(0.00 ~ 2.00mg/L) ±0.3mg/L(2.00 ~ 5.00mg/L)
外 形 寸 法	66(L) × 175(W) × 56.5(H)mm
材 質	本 体: ABS樹脂 セ ル: ガラス セル挿入口: アクリル
質 量	約310g(乾電池を含む)
使用温度範囲	0 ~ 50℃
使用湿度範囲	0~90%RH(結露しないこと)
測 定 水 条 件	測 定 水 温 度: 5 ~ 45℃ 測 定 水 p H: pH4 ~ 10 測 定 水 濁 度: 2以下 測定できない試料: アルコール、有機溶剤、海水、油分を含む測定水 妨 害 成 分 例: オゾン、臭素、ヨウ素、または銅、鉄、マンガンなどの金属イオンを含まないこと 硬度成分(カルシウム・マグネシウム)の多い測定水は温泉用遊離塩素測定DPD分包試薬を使用すること
対 環 境 性	IEC規格: IP65相当(水没不可)
機 能	メモリ(99件分の測定値を記録) 結合塩素検知機能(遊離塩素測定時のみ) バックライト、電池残量警告、オートパワーオフ ゼロ校正(キャリブレーション)、エラー表示

★1 仕様測定範囲を超えた高濃度の場合、試薬が発色せず測定できないことがあります。
★2 結合塩素を含んでいる場合などは、測定に1分程度かかることがあります。
★3 当社試験条件により残留塩素測定モードの場合。

■付属品

セ ル*	2個(補用品は5個セット(品番: SE1028)となります)
試 薬*	一般用遊離塩素測定 DPD分包試薬 100回分
電 池	単4アルカリ乾電池4本
ハンドストラップ	1 本
取 扱 説 明 書	1 部

★ 補用品としてご用意しています。

■専用試薬

水 質	一般水	温泉水・硬水
遊離塩素	一般用遊離塩素測定 DPD分包試薬 (標準付属品) 品番: SE1022 100回分	温泉用遊離塩素測定 DPD分包試薬 品番: SE1023*1 100回分
全 塩 素	一般用全塩素測定 DPD分包試薬 品番: SE1024 100回分	温泉用 遊離塩素測定 DPD分包試薬 品番: SE1023*1 100回分 + ヨウ化 カリウム セット 品番: SE1357 約200回分

★1 JIS法による一般用試薬で温泉水・硬水を測定すると白濁して測定不能となる場合があるため温泉用として成分を変更しております。

株式会社 タクミナ

本 社 〒 541-0047 大阪市中央区淡路町2-2-14

お問い合わせはお近くの営業拠点へ

東日本営業統括部	札幌支店 〒001-0010 仙台支店 〒983-0852 千葉支店 〒260-0014 東京支店 〒101-0041 横浜支店 〒222-0033 名古屋支店 〒460-0008 金沢支店 〒920-0031 大阪支店 〒541-0047 高松支店 〒760-0017 倉敷支店 〒710-0826 広島支店 〒732-0824 福岡支店 〒812-0016	札幌市北区北十条西4-1-19 仙台市宮城野区榴岡3-4-1 千葉市中央区本千葉町15-1 東京都千代田区神田須田町1-16-5 横浜市港北区新横浜3-20-8 名古屋市中区栄2-8-12 金沢市広岡2-13-5 大阪市中央区淡路町2-2-14 高松市番町1-1-5 倉敷市老松町2-7-2 広島市南区的場町1-2-16 福岡市博多区博多駅南1-8-13	▽TEL 011-736-3704 022-295-6495 043-223-7333 03-6366-7725 045-478-6162 052-204-3937 076-224-3937 06-6208-3937 087-826-3035 086-423-5014 082-568-7340 092-475-3937
----------	---	--	--

www.tacmina.co.jp 証券コード 6322

T-085 (5) -

2023/3/ISS



・弊社製品は外国為替及び外国貿易法に基づき、日本政府の輸出許可の取得を必要とする場合があります。製品の輸出や技術情報を非居住者に提供する場合をご相談ください。
・製品改良のため、予告なく仕様その他を変更することがあります。